

「我が家の『特等席』は、豊かな緑が広がるこだわりのキッチン」

Kさん家族が

で建てた家

家族構成：夫婦+子ども2人

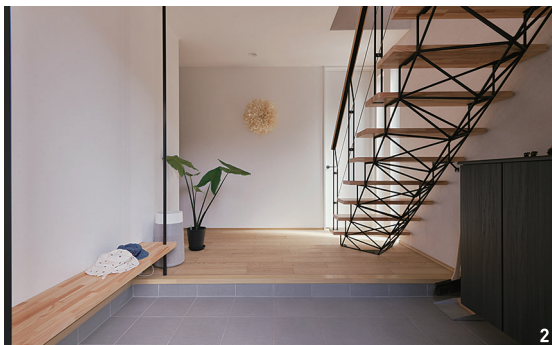
完成した家の特徴

南側からの陽射しは将来的にあまり期待できないため、潔く閉じてプライバシーの確保を優先。その分、眺めのよい北側を大胆に開口。お気に入りのキッチンからの眺めは最高で、我が家の特等席になりました。

家づくりの要望・こだわり

北側道路、しかも南側にはいずれ家が建つだろうことが予想される土地。ですが北側に植栽店の豊かな緑が広がっています。この眺望の素晴らしさを活かしつつ、ゆったりくつろげる空間が最優先事項でした。

- [延床面積] 103.50㎡ (31.3坪)
- [敷地面積] 103.70㎡ (31.3坪)
- [工法・構造] 木造軸組
- [竣工年月] 2023年12月



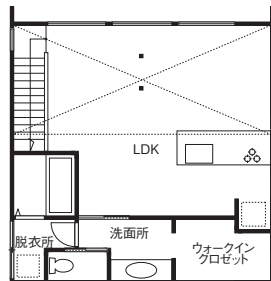
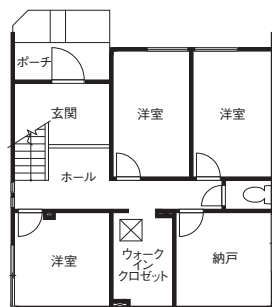
1、4/北側に広がる豊かな緑を望むキッチン
は、上品さと使いやすさをあわせもつLIXILの
フラッグシップモデル「リシェル」 2/有機質
（木）と無機質（鉄）という異なる素材を組
み合わせたスケルトン階段 3/ウッディな軒
天がアクセントと同時に周囲の景観にうまく馴
染ませる役割も果たしている 5、6/室内は
グレージュのクロスを多用。勾配天井の開放感
とも相まって、落ち着きと優雅な雰囲気を演出



電話をする

FREE 0120-914-017

正式社名 (株) ライクスホーム
住所 埼玉県川口市芝 6306-3
TEL 0120-914-017
URL <https://likes-h.net/>



隣家が建つであろう南側は潔く閉じ、洗面スペースなどに活用

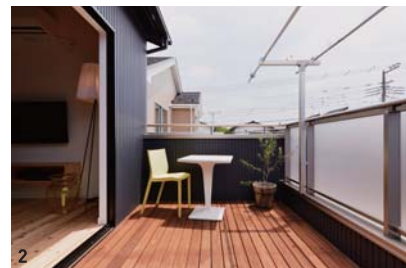


Tさん家族が

で建てた家

家族構成：夫婦+子ども2人

- [延床面積] 96.25㎡ (29.1 坪)
- [敷地面積] 120.49㎡ (36.4 坪)
- [工法・構造] 木造軸組
- [竣工年月] 2018年5月



暮らしてわかる無垢の心地よさ 外装の「焼杉」も趣きたっぷり

住み心地

無垢材の床が心地いいですね。暮らし始めてみてそのよさを実感しています。細部にこだわった水まわり等の空間も自分好みに仕上がりましたし、「焼杉」を貼った渋い外観デザインにも満足しています。

建築会社の決め手

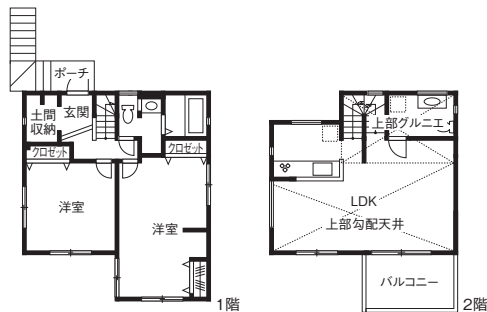
「山小屋」のような雰囲気を「焼杉」の外装に対応してくれること。そして水栓金具や把手にも自分のこだわりを活かしたかったので「オーナー支給」ができること。その2つを叶えてくれたのが同社でした。

1/勾配天井に現しの梁、杉の無垢床など「山小屋」の雰囲気を表現したLDK 2/リビングとダイレクトにつながるウッドバルコニー。こちらも床は杉 3/上り階段の先は「グルニエ」。壁にはめ込んだ色とりどりのガラスブロックも◎ 4、5/水まわりもTさんこだわりの場所。海外のデザイナー「フィリップ・スタルク」がデザインした水栓金具に上質感が漂う 6/高い耐久性とデザイン性が魅力の「焼杉」

電話をする

FREE 0120-914-017

正式社名 (株) ライクスホーム 川口芝モデルハウス
 住所 埼玉県川口市芝 6306-3
 TEL 0120-914-017
 URL <http://likes-h.net/>



ドアの把手もオーナー支給の「フィリップ・スタルク」

趣味を愉しみ、木にいやされる 無垢のLDK & ガレージハウス

Sさん家族が

で建てた家

家族構成：母+夫婦+犬一匹

完成した家の特徴

あこがれだった家の中から行き来ができるビルトインガレージを実現！カーライフを満喫しています。県産材の杉をたっぷり使ったLDKも心地よく、休日は趣味に癒しにと、充実した時間を過ごしています。

建築会社の決め手

SUUMO を見ている「木の家っていいね」となり、ライクスホームさんへ。「できる・できない」をちゃんと伝えてくれつつ、たいへん親切に対応してくれた現場監督さんに信頼感をにおぼえ、依頼を決めました。

- [延床面積] 132.48㎡ (40.0坪)
- [敷地面積] 99.19㎡ (30.0坪)
- [工法・構造] 木造軸組
- [竣工年月] 2019年8月

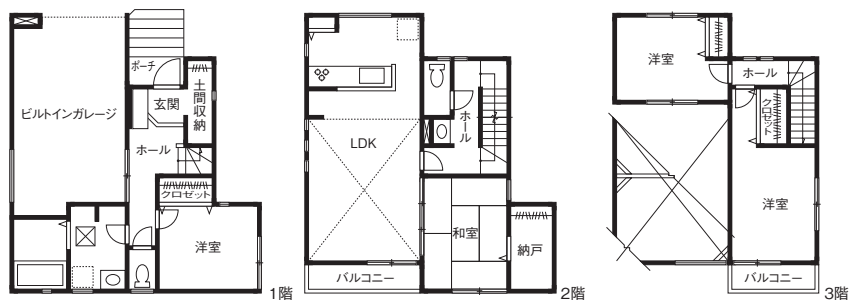


1/3ナンバーのスポーツカーを格納可能、愛車のメンテも余裕でできるビルトインガレージがS氏邸一番の見どころ。後方には室内とつながる階段やテーブルセットもあり、まさに「大人の趣味の空間」 2/3階建てのS氏邸はテーマカラーとしたネイビーブルーがアクセント 3/床から構造まで県産材の杉をふんだんに使用。遊びきた人の「木のいいにおいがするね」というコメントがS氏邸の心地よさをよく表している 4/勾配にあわせた三角窓のおかげで曇り空でも室内は明るい。夜は間接照明がゆったりとして時間を演出 5/南側にあたる裏手にはウッドデッキを設置。ガーデニングスペースも設けるなどさまざまな趣味を愉しむことのできるS氏邸である

電話をする

FREE 0120-914-017

正式社名 (株)ライクスホーム 川口芝モデルハウス
住所 埼玉県川口市芝 6306-3
TEL 0120-914-017
URL <http://likes-h.net/>





Sさん家族が

で建てた家

家族構成：夫婦+子ども1人

- [延床面積] 101.43㎡ (30.6坪)
- [敷地面積] 127.12㎡ (38.4坪)
- [工法・構造] 木造軸組
- [竣工年月] 2022年5月



ひとめぼれしたキッチンが主役 高コスパで叶えた、無垢の広間

1/重さ100キロという天板のキッチンは存在感十分。ナチュラルな空間にもびったり 2/照明はSさん自らネットで見つけてきた支給品 3/夫婦2人でも余裕ですれ違えるストレスフリーのキッチン 4/パウダースペースを併設した洗面。アクセントウォールのブルーも清潔感があって◎ 5/玄関そばのSICと手洗いコーナーは、アールが可愛い垂れ壁がポイント 6/開放感のある勾配天井のリビング

家づくりの要望・こだわり

ショールームで出会ったキッチンにひとめぼれ。これが主役の家づくりといっても過言ではありません。使い勝手もよく、ここにいる時間が大好き。夫もそう感じているようで、お料理する機会が増えましたよ。

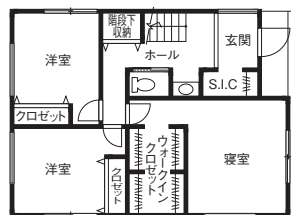
建築会社の決め手

「コスパ」「無垢材」をキーワードに依頼先を探していたところ同社がヒット。写真で見た施工例の雰囲気もいいし、担当の八重樫さんも仕事が早くて正確。建てたい家が予算内で納まりそうだったのも◎でした。

電話をする

FREE 0120-914-017

正式社名 (株) ライクスホーム 川口芝モデルハウス
住所 埼玉県川口市芝 6306-3
TEL 0120-914-017
URL <https://likes-h.net/>



1階



2階



丸みをつけた土間コンクリートとグリーンの破風がアクセント

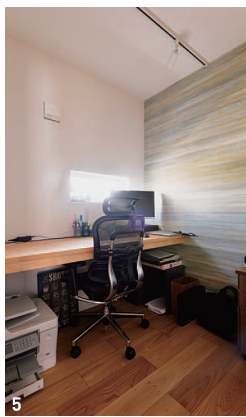


Sさん家族が

で建てた家

家族構成：夫婦+子ども2人+犬1匹

- [延床面積] 123.38㎡ (37.3坪)
- [敷地面積] 156.78㎡ (47.4坪)
- [工法・構造] 木造軸組
- [竣工年月] 2023年8月



手頃なコスト感と、高い自由度 「やりたいこと全部やれました」

建築会社の決め手

こうした数々のこだわりを叶えられたのは手頃な価格に設定されたベースコスト。ほかにもレスポンスの早い営業さんや、整理整頓を徹底している現場監督さんなど「任せて安心」の仕事ぶりも決め手でした。

家づくりの要望・こだわり

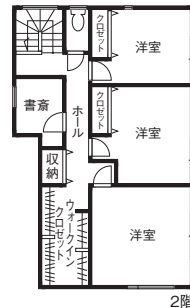
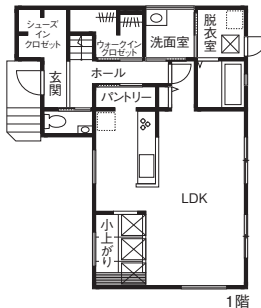
以前の住まいでは「暑い・寒い」が最大の悩み。なので断熱材には高性能のセルロースファイバーを選択。他にもランドリールームや小上がりとの動線強化など、家事ラクの面にも徹底的にこだわりました。

1～3 / 床だけではなく、リビングよりも一段下げたキッチンと小上がりの天井にも無垢材をふんだんに使用。その見た目と香りがもたらす癒しの空間は家族のお気に入りの場所。キッチンと同一線上に配置した小上がりも使い勝手がいい 4 / サブウェイタイルをあしらった洗面は2～3人が並んでも余裕の広さ 5 / 書斎のカウンターは同社による造作 6 / 木が香る玄関には大容量のシューズインクローゼットを併設

電話をする

FREE 0120-914-017

正式社名 (株) ライクスホーム
住所 埼玉県川口市芝 6306-3
TEL 0120-914-017
URL <https://likes-h.net/>



人目につきやすいファサードの開口部は最低限にしてプライバシーの安心感を高めた



〇さん家族が

で建てた家

家族構成：夫婦+子ども1人

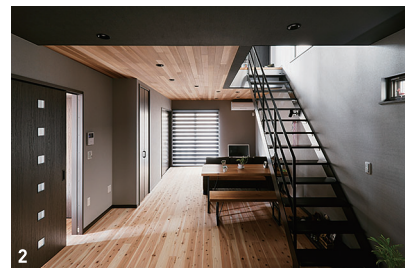
[延床面積] 102.26㎡ (30.9坪)

[敷地面積] 106.08㎡ (32.0坪)

[工法・構造] 木造軸組

[竣工年月] 2022年7月

[商品名] Natural



ダークの中に映えるアクセント 趣味の星座もデザインに活かす

1～3/基調色である「黒」を無垢スギの床、レッドシダーの天井といったナチュラルカラーが引き立てる。アイアンの手摺としたスケルトン階段も空間をソリッドな雰囲気に魅せる。4/星座好きの〇さんの意向を汲んだ「北斗七星」をモチーフとした照明デザイン。キッチン上部には「オリオン座」も。5/玄関には鮮やかな群青色が目目を惹く「和柄」のアクセントウォールを。6/外壁材は幅広のガルバリウムを採用

完成した家の特徴

明るさよりも、カッコよく落ち着いた感のあるデザインが好みのため、ダークなトーンを基調に。趣味の星座や「和」をモチーフにしたアクセントとも相まって、希望以上の仕上がり。大満足の住まいとなりました。

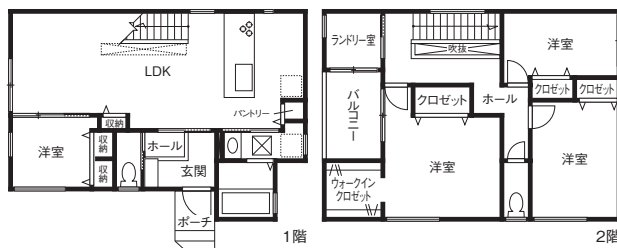
建築会社の決め手

発泡ウレタン断熱の採用が可能、且つこちらの要望にちゃんと耳を傾け、対応してくれることを最優先。ライクスさんはそんな条件にぴったりで、営業・八重樫さんの的確で迅速な対応も依頼の決め手ですね。

電話をする

FREE 0120-914-017

正式社名 (株)ライクスホーム 川口芝モデルハウス
住所 埼玉県川口市芝 6306-3
TEL 0120-914-017
URL <https://likes-h.net/>



ランドリーとバルコニーを結ぶ洗濯動線も便利

「ワンフロアみたいに声が届く」 吹き抜けが叶える家族の“安心”

家づくりの要望・こだわり

手狭になったアパートですが家族の音が届きやすいのはよかったです。なので新しい家には大きな吹き抜けを設けて1階と2階を接続。どこにいてもコミュニケーションがとれるので安心感がありますね。

家づくりのきっかけ

手狭になってきたアパートに「そろそろ」と考えて、最初は建売などを見て回ったのですがイマイチ気に入らず…。「だったら注文のほうが！」と一念発起して土地探しから相談できる同社に相談したんです。

Iさん家族が

で建てた家

家族構成：夫婦+子ども2人

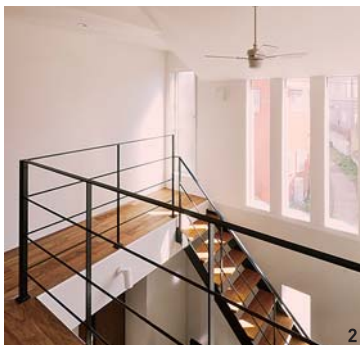
[延床面積] 100.09㎡ (30.2坪)

[敷地面積] 101.58㎡ (30.7坪)

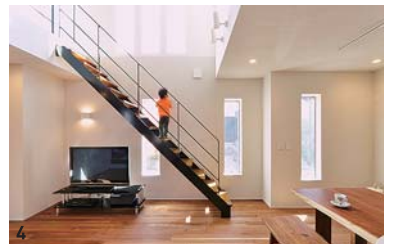
[工法・構造] 木造軸組

[竣工年月] 2017年3月

[本体価格] 1465万円



1 / 大きく開口した吹き抜けのおかげで家のどこにいても家族の音がお互いの耳に届く 2 / スリットのFIX窓から取り入れられた光は吹き抜けをとおりて家全体に行きわたる 3 / ロフトへとつながる梯子付きの壁はレッドシダー仕上げ 4、5 / リビング階段はIさんたっの要望。スケルトンとすることで光と風、視線を遮ることなく開放感いっぱい 6 / 小上がりには丁度いい高さに調整したカウンターを造作



電話をする

FREE 0120-914-017

正式社名 (株) ライクスホーム 川口芝モデルハウス
住所 埼玉県川口市芝 6306-3
TEL 0120-914-017
URL <http://likes-h.net/>



存在感をなつブラックの外壁はジョリパッド仕上げ。ベランダの欄とド Iさんご家族。「土地探しから相談できるラ
アをウッディ調のカラーが挿し色となり、「黒」をさらに引き立てている イクスホームさんは頼もしい存在でした」



〇さん家族が

で建てた家

家族構成：夫婦

- [延床面積] 112.81㎡ (34.1坪)
- [敷地面積] 165.87㎡ (50.1坪)
- [工法・構造] 木造軸組
- [竣工年月] 2021年4月



「スキップフロア + 2WAY 収納」 無垢の手摺はペンションの雰囲気

1 / ヒノキの手摺は同社お抱えの熟練大工の造作 2 / 無垢の天井としたダイニングは一段下げて落ち着いた雰囲気に 3 / 和室にも床下収納への出入口を設置 4 / スキップフロアを採用し、空間にアクセントを。2WAYとした床下収納は遊び心と実用性をあわせもつ 5 / ウォークインクローゼット。こちらも2WAYとして回遊性をもたせた 6 / 無垢の勾配天井とカウンターは「軽井沢のペンション」をイメージ

家づくりの要望・こだわり

目指したのは「軽井沢のペンション」。スキップフロアで遊び心を出しつつ、手摺は無垢のヒノキで造作。勾配天井も無垢材としてナチュラル感満載です。調湿効果のある「シラス」の塗り壁も気に入ってます。

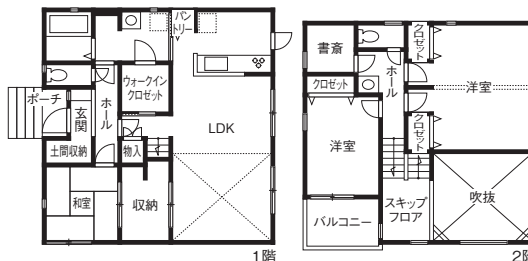
建築会社の決め手

無垢材を使った家づくりにずっと憧れていたところ、スーモでライクスさんのモデルハウスの写真を拝見。手頃なコスト感や担当の八重樫さんの「自分のことのような」レスポンスの速さも決め手になりました。

電話をする

FREE 0120-914-017

正式社名 (株) ライクスホーム 川口芝モデルハウス
住所 埼玉県川口市芝 6306-3
TEL 0120-914-017
URL <https://likes-h.net/>



2階 コンクリート調の白い外壁が青空に美しく映える。窓枠や破風の黒色がアクセントに



Tさん家族が

で建てた家

家族構成：夫婦+子ども2人

[延床面積] 110.13㎡ (33.3坪)
 [敷地面積] 107.43㎡ (32.4坪)
 [工法・構造] 木造軸組
 [竣工年月] 2016年9月



端正なガルバリウムの内側に 家族を包み込む「無垢なる空間」

1～3 / 隣家が建ち並ぶ敷地のため、LDKは2階に配置。さらに接道する面は腰高窓とするなど、プライバシーの確保にも努めた。勾配天井は開放感を演出するだけでなく、キッチン上部のロフトも叶えた。4・5 / 玄関は2WAYに。アーチ壁の向こう側はコートも掛けられるシューズインクローク。その先にはモザイクタイルで装飾した洗面も。6 / ウッディなポーチは漆黒のガルバリウムのアクセント

完成した家の特徴

硬質なガルバリウムに鋭角なデザインとすることでスタイリッシュな外観。その中身は無垢の床や現しの梁等、温かみのある真逆の雰囲気。のびのびと過ごす子どもたちを見るとこちらもうれしくなりますよ。

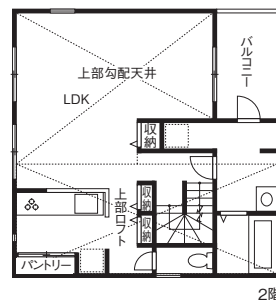
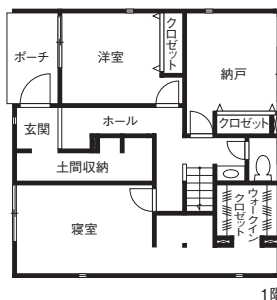
建築会社の決め手

母の住まいを建ててくれた、現場監督の奥野木さんが依頼の決め手です。丁寧な対応と仕事ぶりがとても信頼できたので「自分の家のときも…」と心に決めていました。その判断に間違いはなかったようですね。

電話をする

FREE 0120-914-017

正式社名 (株) ライクスホーム 川口芝モデルハウス
 住所 埼玉県川口市芝 6306-3
 TEL 0120-914-017
 URL <http://likes-h.net/>



ピンと切り立った片流れのデザインがシャープな印象を与える

「使ってたかった無垢材のよさ」 細部に詰まった現場監督との絆

Yさん家族が

で建てた家

家族構成：夫婦＋子ども1人

住み心地

最初はあまり考えていなかった「無垢材」ですが、いざ暮らし始めてみると冬は冷たくなく、夏はさらさらと気持ちがいいですね。子どもが舐めても安全なので、今では「使ってたかったな」と思っています。

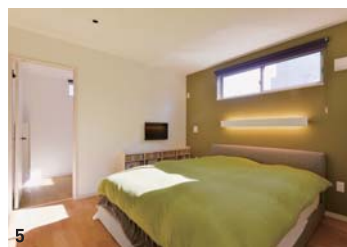
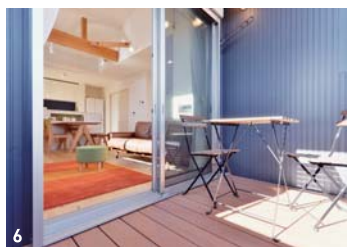
家づくりの感想

契約や打ち合わせを急かされることなく、じっくり家づくりを進められました。とくに細かい部分は現場監督の奥野木さんと相談しながら丁寧に仕上げていったので、満足度はかなり高いです。

[延床面積] 104.55㎡ (31.6坪)
[敷地面積] 105.78㎡ (31.9坪)
[工法・構造] 木造軸組
[竣工年月] 2016年5月



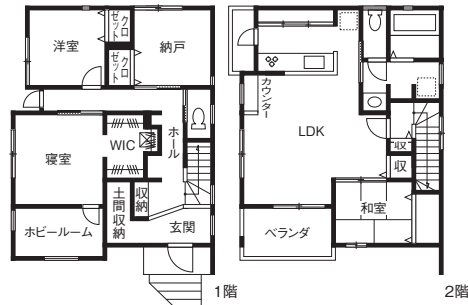
1～3／勾配天井に現しの梁が明るく開放的な2階LDKは多目的な和室も併設。対面キッチンの反対側に設けたニッチは奥面の色にまでこだわった。またリビング隅に設けたカウンターは、窓からの光で明るいスペース 4／床は秩父産のスキ。子どもが舐めても安全の無垢材だ 5／清潔感のある寝室にはホビールームを併設 6／ベランダは「すのこ」を造作して室内とフラットに接続。リビングの延長として使える



電話をする

FREE 0120-914-017

正式社名 (株) ライクスホーム 川口芝モデルハウス
住所 埼玉県川口市芝 6306-3
TEL 0120-914-017
URL <http://likes-h.net/>



ソリッドな雰囲気のあるガルバリウムにベランダの手摺りや軒天の色がアクセント



Tさん家族が

で建てた家

家族構成：夫婦+子ども1人



- [延床面積] 86.11㎡ (26.0坪)
- [敷地面積] 86.77㎡ (26.2坪)
- [工法・構造] 木造軸組
- [竣工年月] 2020年6月



「子どもとの時間を1秒でも長く」 家事らく間取りで叶えた“親心”

家づくりの要望・こだわり

1階で完結する「洗濯動線」や、リビングに配置したカウンターなど、「1秒でも子どもとの時間を増やしたい」という思いを間取りに込めました。キッチンやインテリアでも随分わがままを聞いて頂きました。

建築会社の決め手

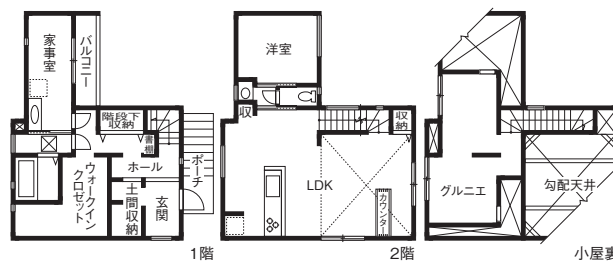
他社で仮契約まで進んでいたのですが、どうしても諦めきれないこだわりがあって。そんな時、対応力で評判のライクスさんを知り、ダメ元で訪問。「無理」と言わない姿勢に勇気づけられ、依頼を決めました。

1/フランス製の漆喰で仕上げたキッチン。コストを抑えながら「割れやすさ」の欠点も解決
2/キッチン背面の収納などオーナー支給のアイテムも多数 3/リビングにはカウンターを造作。家族を意識しながらのリモートワークも可 4/家事室。バルコニーとウォークインクローゼットに隣接した「洗濯動線」で時短を実現
5/ヘリンボーンに貼った床と土間仕上げの三和土が印象的 6/勾配天井が開放感を演出

電話をする

FREE 0120-914-017

正式社名 (株)ライクスホーム 川口芝モデルハウス
住所 埼玉県川口市芝 6306-3
TEL 0120-914-017
URL <http://likes-h.net/>



小屋裏 車までの動線とバルコニーの庇は、オーバーハングを有効利用

「自然素材×たっぷり土間収納」 キャンプ好きのご家族も大満足

Tさん家族が

で建てた家

家族構成：夫婦+子ども2人



- [延床面積] 103.08㎡ (31.1坪)
- [敷地面積] 75.01㎡ (22.6坪)
- [工法・構造] 木造軸組
- [竣工年月] 2017年1月

住み心地

22坪強の土地でしたが2台分の駐車スペースやたっぷりしまえる土間収納なども実現できて、キャンプ好きのわたしたちにはぴったりの住まい。無垢の床は素足に心地よく、さわやかな香りにもいやされます。

建築会社の決め手

土地探しからの家づくりだったので建物にかけられるお金は限られていました。いろいろな会社を比較しましたが、価格と叶えられることのバランスが一番よかったのがライクスさん。無垢材の床も決め手です。

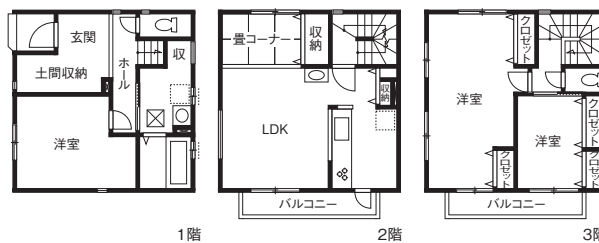


1/白い壁に無垢の床。さわやかなブルーのソファやおしゃれなダイニングテーブルがカリフォルニアの住まいを思わせる。壁面に造作した棚もいい雰囲気 2/ハイサイドライトが明るさをもたらす2階LDK。リビングに設けた手洗いは子育て中はとくに便利 3/たっぷりのキャンプ道具が格納できる土間収納。出し入れもしやすい設計だ

電話をする

FREE 0120-914-017

正式社名 (株)ライクスホーム 川口芝モデルハウス
住所 埼玉県川口市芝 6306-3
TEL 0120-914-017
URL <http://likes-h.net/>



22坪強の敷地に2台分の駐車スペースは、狭小プランの好事例

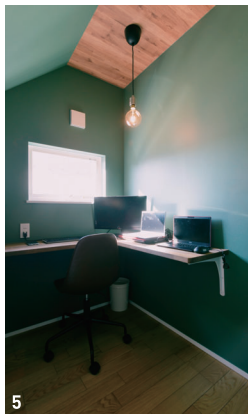


Sさん家族が

で建てた家

家族構成：夫婦＋子ども1人

- [延床面積] 103.09㎡ (31.1坪)
- [敷地面積] 128.96㎡ (39.0坪)
- [工法・構造] 木造軸組
- [竣工年月] 2021年10月



環境に合わせた巧妙な「窓」配置 木漏れ日おちる、あったかLDK

1/太陽の向きや動きを充分リサーチして配置した多彩な窓からは、時間が変わっても空間にたっぷりの陽射しを届けてくれる 2/キッチン～パントリーは使いやすい回遊的に 3/キッチン脇のタタミスペース。子どもを遊ばせたりお昼寝させたり 4/2階のホールを利用した「ファミリーライブラリー」 5/コンパクトな「書斎」はテレワーク需要の多い世情にぴったりの提案 6/白い外壁が青空に映える

建築会社の決め手

営業の八重樫さんの迅速、丁寧、親切な対応が一番。あとは設計自由度の高さと低コストに抑えられたベースプラン。やりたいことが決まっている方やメリハリをつけたい方は、とくにおすすめの会社さんです。

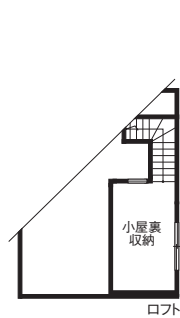
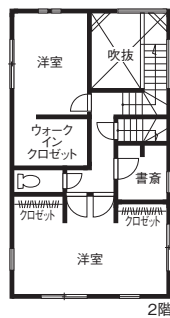
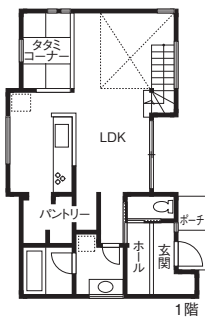
完成した家の特徴

マンション住まいだったこともあり、吹き抜けのある暮らしは開放感があって新鮮ですね。日の向きや動きに合わせた「窓」の配置も絶妙。明るく暖かい木漏れ日のおかげで、穏やかな毎日を過ごしています。

電話をする

FREE 0120-914-017

正式社名 (株) ライクスホーム 川口芝モデルハウス
住所 埼玉県川口市芝 6306-3
TEL 0120-914-017
URL <https://likes-h.net/>



間接照明が印象的な「浮かした」トイレは掃除の面でも効果的

こだわりとコストのバランスが いい、ナチュラルデザインの家

Mさん家族が

で建てた家

家族構成：夫婦+子ども2人

建築会社の決め手

「低コスト」と「自然素材」を両立しているところはもちろんですが、とにかくレスポンスが早いところが響きました。「こうしたい」と思ったことは、相談すればきっと叶えてくれる頼もしさがありました。

完成した家の特徴

自然素材へのあこがれとコスト面の不安と板ばさみに…。ライクスホームさんが提案してくれたのは「木目調のクロス」。素材にメリハリをつけることで、あこがれを叶えながら、不安も解消できました。

[延床面積] 96.88㎡ (29.3坪)
[敷地面積] 93.58㎡ (28.3坪)
[工法・構造] 木造軸組
[竣工年月] 2019年3月



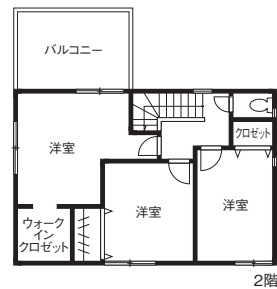
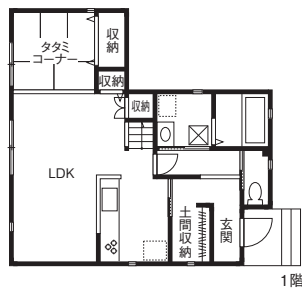
1 / 床には無垢の杉、天井には木目調クロスを採用。メリハリをつけることでコストを抑えつつ、自然素材へのあこがれも叶えた 2 / キッチンも木目調クロスで装飾。造作のカウンター&シェルフも使い勝手がいい 3、4 / 外装材も木目調。ライトグリーンの玄関ドアが印象的 5 / ゴロりと横になれるタタミコーナーはリビングを兼用 6 / Mさんご家族。「土地の購入面でも頼りになるライクスさんでした」。



電話をする

FREE 0120-914-017

正式社名 (株) ライクスホーム 川口芝モデルハウス
住所 埼玉県川口市芝 6306-3
TEL 0120-914-017
URL <http://likes-h.net/>



あこがれの薪ストーブを囲んで 親子三世代、団らんを愉しむ家

Kさん家族が

で建てた家

家族構成：母+夫婦+子ども2人

住み心地

完成した我が家は、まさにログハウスのような開放感と木の香り、そして間仕切りが少なくストレスを感じない動線が◎。さらに吹抜けの大空間では薪ストーブを囲んで親子三世代、団らんを愉しんでいます。

家づくりの要望・こだわり

もともとログハウスに興味があって。なので無垢材はもちろん断熱材も木質繊維を原料とする「セルローズファイバー」などの自然素材をふんだんに。そしてなんととっても薪ストーブは絶対叶えたい夢でした。

[延床面積] 117.99㎡ (35.6坪)
[敷地面積] 456.37㎡ (138.0坪)
[工法・構造] 木造軸組
[竣工年月] 2019年11月

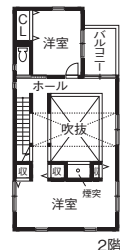
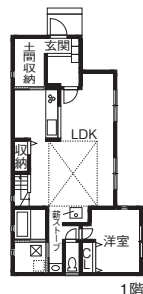


1/薪ストーブが主役のリビングは、吹き抜けを介して2階ホールとつながる開放的なつくり 2/リビング階段からぐるりと2階の通路がリビングを囲い込む 3/ドアを設けないキッチンが入り口やカウンター上部は優美なアールに 4/スギの無垢床は夏はサラリ、冬もひんやりしない足ざわりのよさが◎

電話をする

FREE 0120-914-017

正式社名 (株) ライクスホーム 川口芝モデルハウス
住所 埼玉県川口市芝 6306-3
TEL 0120-914-017
URL <http://likes-h.net/>



断熱材のセルローズファイバーは大工が「夏場の作業でも涼しい」といほど高性能



Eさん家族が

で建てた家

家族構成：夫婦＋子ども2人

- [延床面積] 137.04㎡ (41.4坪)
- [敷地面積] 92.99㎡ (28.1坪)
- [工法・構造] 木造軸組
- [竣工年月] 2020年1月



3階建てと自由度の高さで叶えた「家事らく×くつろぎ」のLDK

1、2／広々とした2階LDKには、明るい陽射しがたっぷり。さらに水まわりをはじめとした生活空間を集約して「家事らく」と「くつろぎ」を高いレベルで実現した 3、4／プライベート感の高いバルコニーには「サンルーム」を併設。花粉や梅雨のときなどにはとくに便利 5／書棚を造作したホールには「ウンティ」も設置 6／ブランコや吊り輪まで。ウンティとあわせて「おこもり時間」でも運動不足を解消

完成した家の特徴

バス、ランドリー等の水まわりを集約した2階LDKにはサンルームまで。家族がくつろぐ空間ですべての家事をこなせるのは快適です。ブランコやウンティも、昨今の「おこもり時間」に便利なアイテムです。

建築会社の決め手

決して広くはない土地なので3階建ては必須。でもそれぞれの階で生活空間が分断されると家事がしにくそう。そんな私たちに自由度の高さと3階建ての実績豊富なライクスホームさんはぴったりの会社でした。

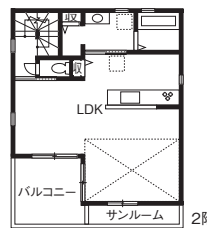
電話をする

FREE 0120-914-017

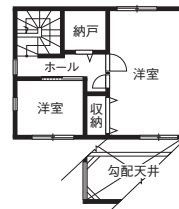
正式社名 (株) ライクスホーム 川口芝モデルハウス
 住所 埼玉県川口市芝 6306-3
 TEL 0120-914-017
 URL <https://likes-h.net/>



1階



2階



3階



敷地の有効活用と暮らしやすさを両立したE氏邸



Hさん家族が

で建てた家

家族構成：夫婦＋子ども1人

[延床面積] 96.87㎡ (29.3坪)
 ※ロフト 8.69㎡ (2.6坪)
 [敷地面積] 74.18㎡ (22.4坪)
 [工法・構造] 木造軸組
 [竣工年月] 2022年1月



天然無垢にライトブルーが映える 細部へのこだわりが愛着も深める

1/ライトブルーがさわやかなLDKの床は肌ざわりのよい無垢の杉。「友人は床に直に座って感触を楽しんでいました」(夫人) 2/上部がロフトの天井も木調に。キッチンの立ち上がりは小物入れに利用 3/エントランスの雰囲気も室内とあわせてナチュラル&かわいらしく 4、5/間仕切りせず「半開放」とした書斎は家族の気配を感じながらも集中できる空間 6/玄関。チェッカーガラスのドアもお気に入り

家づくりの要望・こだわり

無垢床と塗り壁で仕上げた2階LDKは風通しもよく、とても心地よい空間。随所に配したライトブルーも、ナチュラルな雰囲気に馴染んで素敵です。間仕切りしない仕上げの書斎など、間取り面にも満足です。

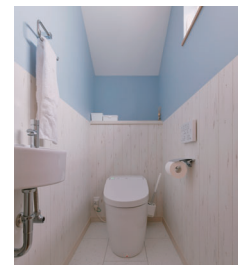
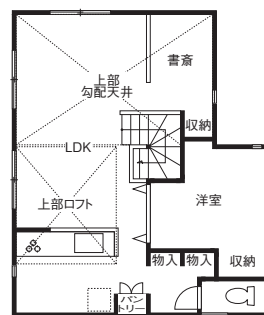
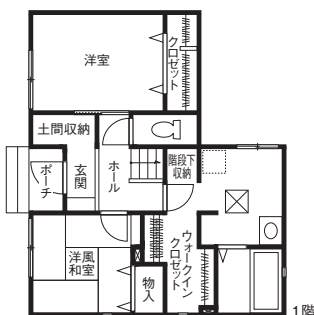
建築会社の決め手

子どもの進学を機に始めた家づくり。「埼玉・自然素材」で検索していたところライクスさんがヒット。さらに両親からも同社を進める声があり訪問したところ、無垢床の肌ざわりや性能面にも満足できました。

電話をする

FREE 0120-914-017

正式社名 (株)ライクスホーム 川口芝モデルハウス
 住所 埼玉県川口市芝 6306-3
 TEL 0120-914-017
 URL <https://likes-h.net/>



アクセントカラーのライトブルー2階一で、より一層さわやかな印象



〇さん家族が

で建てた家

家族構成：夫婦+子ども1人+猫1

- [延床面積] 121.72㎡ (36.8坪)
- [敷地面積] 130.09㎡ (39.3坪)
- [工法・構造] 木造軸組
- [竣工年月] 2022年4月



バルコニー & ビルトインガレージ 楽しさ生み出す「半外」空間が◎

1 / LDKは杉の無垢床 & バルコニーを併設。軒天付きなので天候を選ばずBBQやプールもOK 2 / 木調の勾配天井が開放感を演出 3 / ダブルのハイサイドライトは人目を避けつつ、採光も十分 4 / LDK内に設置された明るい洗面スペース。半月状の垂れ壁もかわいい 5 / トイレは、「元々はモダンデザイン志向だった」という〇さんの要望が活かされている 6 / 2種類の外壁で、外観もモダンな仕上がりに

建築会社の決め手

こちらの「ワガママ」に対し、否定から入る会社さんも多い中、同社の営業・八重樫さんは、まずすべての要望に耳を傾けてくれます。「自由な家づくりを楽しみたい」という方にはぴったりだと思いますね。

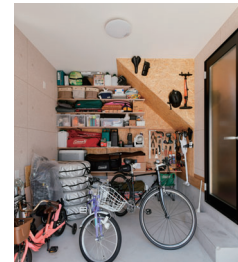
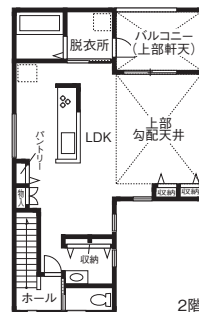
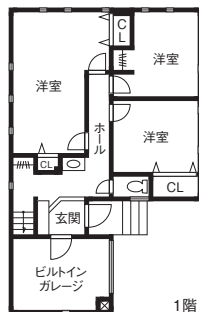
完成した家の特徴

特徴的なのは、やっぱり2階のバルコニーとビルトインガレージの「半外」空間。軒天のあるバルコニーや、外に出ることなく室内と行き来できるガレージは天候を選ばず、趣味など楽しい時間を過ごせます。

電話をする

FREE 0120-914-017

正式社名 (株) ライクスホーム 川口芝モデルハウス
住所 埼玉県川口市芝 6306-3
TEL 0120-914-017
URL <https://likes-h.net/>



室内直結のビルトインガレージは、今は「土間収納」として活用

完成した家を見てきました

予算別 お住まい拝見レポート

無垢材と「シラス」の塗り壁 インテリアとも相性ぴったり



キッチンから見た2階LDK。ダイニングは低めの天井で落ち着きをもたらし、逆にリビング部分は勾配と現しの梁を活かして開放感たっぷりに仕上げるなど、用途にあわせて空間をデザイン。無垢材とシラスの塗り壁が醸し出すナチュラルな雰囲気とインテリアとの相性はぴったり



庭のかわりに大きめのバルコニーを設置。プライベートと開放感の程よいバランスもいい



床は無垢のスギ。適度に温もりとやわらかさがあり、小さな子どものいる家庭にぴったり



LDKはL字型に配置。こうすることで「つながり」は意識しつつ、「食べる」「くつろぐ」といった暮らしのシーンにあわせたゾーニングが叶う。階段横の棚など、収納もたっぷりと設けた

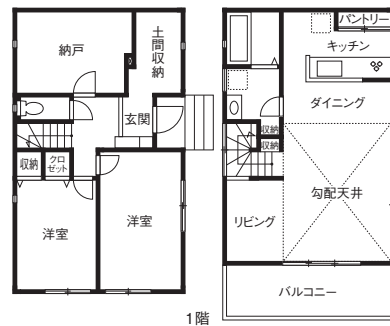
Tさんのお住まい

《家族構成》夫婦+子ども1人
《延床面積》92.73㎡ (28.0坪)
《敷地面積》93.07㎡ (28.1坪)
《工法・構造》木造軸組
《竣工年月》2016年7月

もっと詳しく知るにはこちら

(株) ライクスホーム 川口芝モデルハウス
《住所》埼玉県川口市芝6306-3
☎0120-914-017
《URL》<http://likes-h.net/>

問い合わせ先
Free 0120-914-017



ガルバリウム調のサイディングと片流れの屋根でスタイリッシュに

Q 依頼先の 決め手は？

A もともとナチュラルな雰囲気が趣味。そのためいわゆる“フローリング”が自分には安っぽく見えてしまい…。そんな中、無垢材と塗り壁が予算内で使えるライクスホームさんに出会いました。

Q 家づくりの 要望・こだわりは？

A 既存のものを含め、インテリアと調和がとれた素材選び、デザインを希望。見ているとおり、バッチリ決まっていると思います。あと服が好きなので、収納はたっぷり欲しいとお願いしました。



Nさん家族が

で建てた家

家族構成：夫婦+子ども3人

[延床面積] 105.88㎡ (32.0坪)
 [敷地面積] 70.13㎡ (21.2坪)
 [工法・構造] 木造軸組
 [竣工年月] 2018年3月



節無しのヒノキ床に、現しの梁 良心価格が叶えたカスタマイズ

1、2/シラスの塗り壁が清々しい雰囲気を作る2階LDK。カウンターのタイルや異なる色の壁が空間に彩りを添える 3/幅広いキッチンには3人の娘さんがいっしょに使えるようにとの思いやり 4/ヒノキの角材を用いた樫が玄関にゆとりを感じさせる 5/「和」をモチーフとしたトイレ。手洗いボウルはオーナー支給 6/節無しの床や化粧梁は無垢のヒノキ。低コスト設定が自分好みのカスタマイズを叶えた

家づくりの感想

同社の住まいは標準仕様でも十分魅力的なのですが、コストを低く抑えてくれているため、余った予算で自分好みのカスタマイズを楽しめました。こちらのわがままを汲み取ってくれた現場監督さんに感謝です。

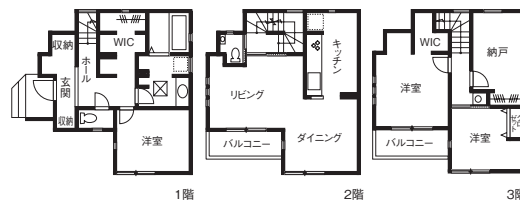
建築会社の決め手

マンション住まいだったせいか、木の素材さや自然素材のもつ肌ざわりのよさなどにあこがれがありました。あとこちらの疑問に答えるレスポンスのよさに「頼りがいのある会社だ」という安心感がありました。

電話をする

FREE 0120-914-017

正式社名 (株) ライクスホーム 川口芝モデルハウス
 住所 埼玉県川口市芝 6306-3
 TEL 0120-914-017
 URL <http://likes-h.net/>



N氏邸外観。アクセントのナチュラルカラーが印象的

エアコンがすぐ効く、長くキープ 夏も冬も快適 & 省エネ「C値0.5」

Nさん家族が

で建てた家

家族構成：夫婦+子ども1人

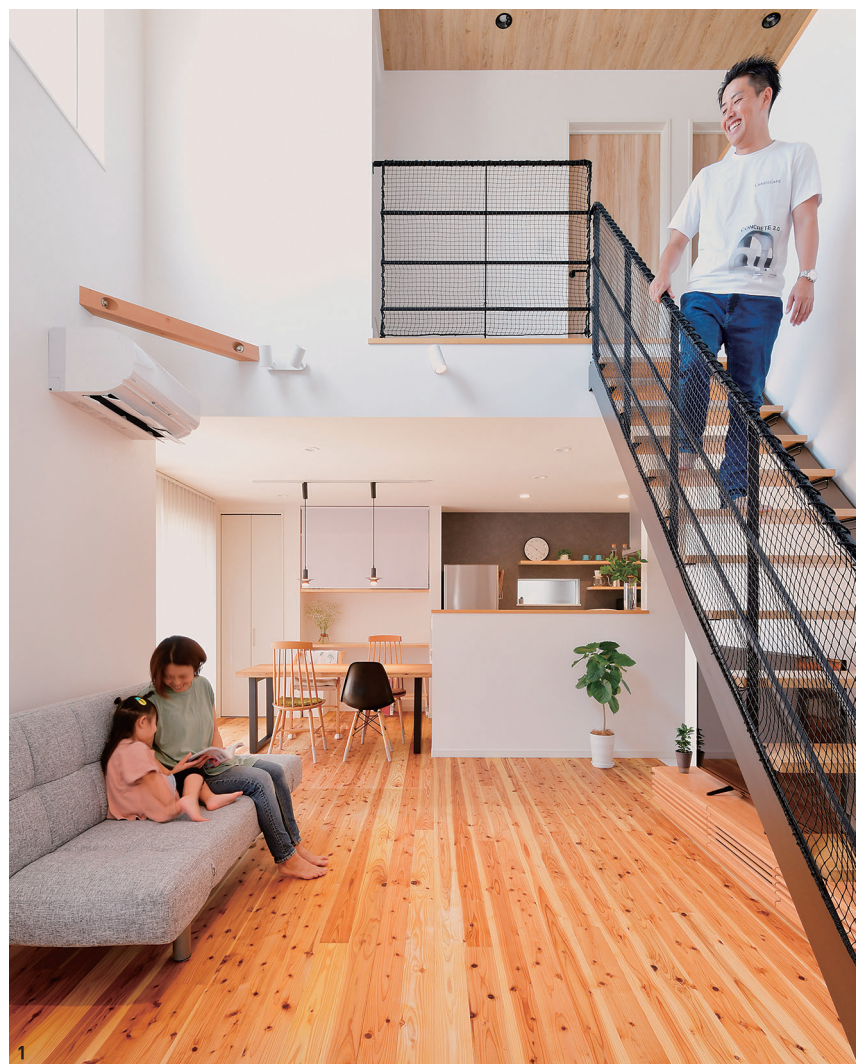
- [延床面積] 98.53㎡ (29.8坪)
- [敷地面積] 132.32㎡ (40.0坪)
- [工法・構造] 木造軸組
- [竣工年月] 2020年12月

住み心地

当初からのこだわりだったのが性能面。とくに気密性能の「C値」。おかげさまで数値は0.5をクリアし、エアコンの効きはよく、しかも長時間キープ。暑い時期も寒い時期も経験しましたが、じつに快適です。

建築会社の決め手

まず担当の八重樫さんのレスポンスの速さですね。気になったことをメールすると一瞬で返信がくる。これならなにかあった時でも安心と思いました。「NO」から入らないスタンスにも信頼感が高まりました。

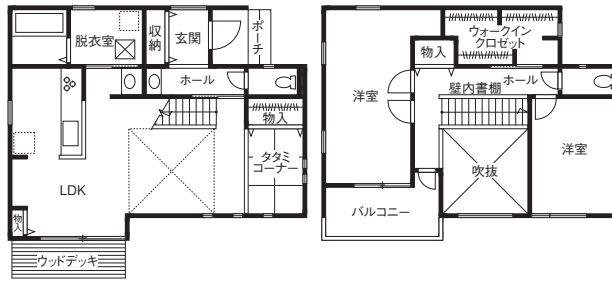


1 / スギの無垢材の床にアイアンのストリップ階段がモダンに映える1階LDK。開放感を高める吹き抜けは同社の家づくりが高気密・高断熱であることを象徴するもの 2 / 多目的に使えるウッドデッキはリビングからの動線も◎ 3 / 濃紺のアクセントクロスに丸鏡が和の雰囲気醸す洗面。玄関脇にあることで外出後すぐに、しっかり感染予防 4 / シックなクロスが白を基調にした空間を程よく引き締める。「使いやすくないとすぐ散らかるから」と収納面にも気を配った 5 / ゴロリと横になれるタタミコーナーはやはり日本人にはうれしい空間。奥にスクリーンを内蔵しており、ホームシアターとしても活用

電話をする

FREE 0120-914-017

正式社名 (株) ライクスホーム 川口芝モデルハウス
住所 埼玉県川口市芝 6306-3
TEL 0120-914-017
URL <https://likes-h.net/>



1階



2階
ガルバ風サイディングの硬質な印象を赤いポストが引き立てる



〇さん家族が

で建てた家

家族構成：夫婦+子ども2人

- [延床面積] 95.64㎡ (28.9坪)
- [敷地面積] 131.60㎡ (39.8坪)
- [工法・構造] 木造軸組
- [竣工年月] 2020年5月



ストリップ階段で広く、明るく カーキ色のガルバもお気に入り

1 / LDKの床は「スギ」の無垢材。構造材にも無垢材をふんだんに使用しており、〇さんの憧れであった「無垢の家」を高いレベルで実現2 / 〇氏邸外観。個性的な硬質なイメージが魅力のガルバリウム鋼板は、個性を感じるカーキ色をチョイス。アクセントになっている木調のサイディングも◎ 3 / アイアンと木を組み合わせたストリップ階段も〇さんのこだわり。光や視線が抜けるので、より広く明るく見える

完成した家の特徴

無垢の床は想像していた以上に快適で、家族みんな、いつも素足で過ごしています。LDKをより広く明るく見せてくれるストリップ階段や、カーキ色のガルバリウムを使った外観も、大のお気に入りです。

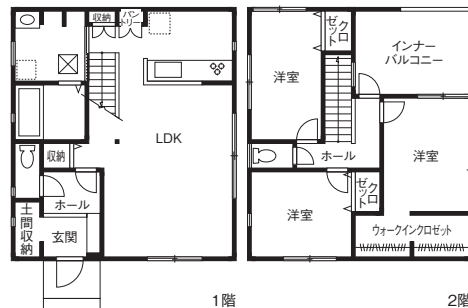
建築会社との出会い

無垢材で建てた家にずっと憧れていたので「埼玉・無垢材」をキーワードに依頼先を検索。何社か見ているうち、お手頃な価格で無垢材が標準仕様になっているライクスホームさんに出会うことができました。

電話をする

FREE 0120-914-017

正式社名 (株) ライクスホーム 川口芝モデルハウス
住所 埼玉県川口市芝 6306-3
TEL 0120-914-017
URL <http://likes-h.net/>



「あまりの心地よさに、おうちにいる時間が長くなりました」と笑顔の〇さんご家族

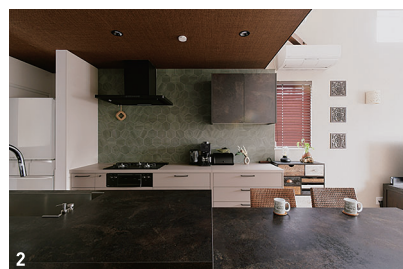


Sさん家族が

で建てた家

家族構成：夫婦+子ども1人+犬2匹

- [延床面積] 103.91㎡ (31.4坪)
- [敷地面積] 111.93㎡ (33.8坪)
- [工法・構造] 木造軸組
- [竣工年月] 2022年11月
- [商品名] Natural



奥行の深さを活かした間取りに「バリ島」のリゾート感をプラス

建築会社の決め手

利便性の高い土地を新規で購入。そのため上物にかけられるお金が少なくなってしまう…。そんな中、「お金」の面で一番真摯に相談に乗ってくれたのがライクスさん。レスポンスの速さも好印象でした。

家づくりの感想

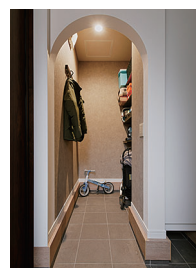
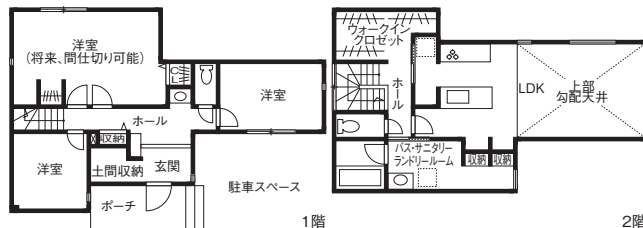
夫婦ともに「家を作るならバリ島のイメージ」にしたいとの思いがあった。それを表現する素材や建材など、細部のデザインにも予算に合わせたものを提案してくれるなど、とても頼りがいがありました。

1/キッチンを使いやすさと上質感が融合した「グラフィテクト」 2/テクスチャーの質感まで再現したクロス(天井)、ヘキサゴンタイル(壁)など建材にもこだわった 3/DKは2階ホール部分を活用した回遊動線に 4/バルコニーなど物干し空間をなくしたかわりに設置したランドリースペース 5/玄関脇に設けた手洗いスペースはクロスの使い分けも多彩 6/リビングの勾配天井を演出する片流れ屋根が印象的

電話をする

FREE 0120-914-017

正式社名 (株)ライクスホーム 川口芝モデルハウス
住所 埼玉県川口市芝 6306-3
TEL 0120-914-017
URL <https://likes-h.net/>



玄関脇の土間収納はアーチの垂れ壁がアクセント



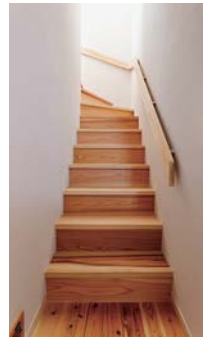
Sさん家族が

で建てた家

家族構成：夫婦+子ども1人+猫2匹



[延床面積] 104.74㎡ (31.6坪)
 [敷地面積] 100.34㎡ (30.3坪)
 [工法・構造] 木造軸組
 [竣工年月] 2017年6月



天井や階段、家中に自然素材 回遊動線は働く夫婦の強い味方

建築会社の決め手

担当の八重樫さんと気が合ったのもありますが、予算内でも自然素材がたっぷり使えたこと、そしてオーナー支給を快諾してくれることも大きかったですね。家に帰るのが楽しみなくらい、満足度は高いです。

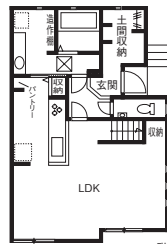
家づくりの要望・こだわり

共働きなので家事の時間や手間は極力減らしたい。そこで希望したのがLDKから水まわり、キッチンぐるりと回遊できる動線。玄関からパントリーまでも最短で行けるのでお米などの重い買い物も楽です。

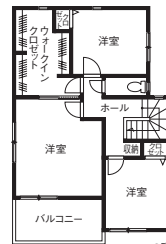
電話をする

FREE 0120-914-017

正式社名 (株) ライクスホーム 川口芝モデルハウス
 住所 埼玉県川口市芝 6306-3
 TEL 0120-914-017
 URL <http://likes-h.net/>



1階



2階



ファサードには最小限の窓。バルコニーも目に入る位置がなく、景観にも配慮した



Nさん家族が

で建てた家

家族構成：夫婦+子ども2人

- [延床面積] 103.09㎡ (31.1 坪)
- [敷地面積] 423.18㎡ (128.1 坪)
- [工法・構造] 木造軸組
- [竣工年月] 2021年7月



お手頃価格で叶える「無垢の家」 「うんてい」も、使い方いろいろ

完成した家の特徴

1 / 床材は無垢の杉。「無理することなく無垢の床が叶ったのはライクスさんの良心的な価格のおかげです」(Nさん) 2、6 / プロジェクターを直接映し出す壁の奥は回遊式の「うんてい」に。3 / カーサブルーとホワイトが清潔感を醸し出すN氏邸 4 / 玄関ホールも無垢の床。さわやかな香りがゲストをお出迎え 5 / 昨今の情勢にあわせて玄関そばに手洗いも設置

面白いのがスクリーン壁の奥に設けた「うんてい」。子どもの運動はもちろん、ちょっと洗濯物を干したり、遊ばなくなったらクロゼットとしても使えます。一直線に並べた水まわりも暮らしやすく満足です。

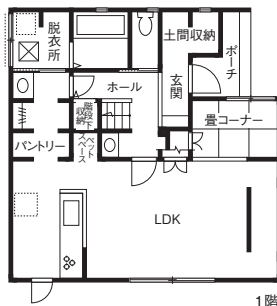
建築会社の決め手

急かしたり、すぐに年収を聞いてくる会社もある中、ガツガツと営業してこないライクスさんに安心感。手頃な価格で無垢の家が建てられのと、「NO」と言わない担当の八重樫さんの人柄にも惚れ込みました。

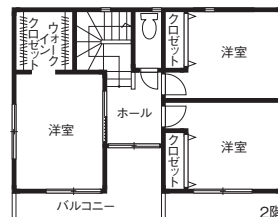
電話をする

FREE 0120-914-017

正式社名 (株) ライクスホーム 川口芝モデルハウス
住所 埼玉県川口市芝 6306-3
TEL 0120-914-017
URL <https://likes-h.net/>



1階



2階



Nさんご家族。「土地など不動産のことも相談できて安心でした」