

# 無垢材、自然素材をたっぷり。土地も探して。予算は1000万円台ね



埼玉県産の杉の無垢床がじつに気持ちよさそうな2階展示部分。20〜30坪程度というリアルサイズで造られているこのLDKを目の当たりにすると、「1000万円台前半からこの家が検討できるんだ」という今まではあこがれでしかなかった暮らしのシーンが急速に現実味を帯びてくる



床だけでなく天井も板張りすることで、調湿や消臭効果が感じられるさわやかな空間に



2階のモデルハウスにはお子さま向けにさまざまなおもちゃを用意。ファミリーでも安心



1階はオフィス&打ち合わせスペース。内装の「シラスの塗り壁」は、場所により仕上げのパターンを変更しており参考になる（この見開きページの写真はすべて「川口芝モデルハウス」）



2階LDKと隣り合うウッドバルコニー。晴天の日にはフルオープンにして存分に開放感を



ルーフバルコニーの提案も魅力的。プール遊びやバーベキューなど、楽しみ方もいろいろ

## モデルハウス 南浦和駅より送迎可「体感モデルハウス」

今年3月、川口市の芝に新しく社屋を兼ねたモデルハウスがオープン。「体感型」というだけあって、無垢材などの自然素材や家事ラク動線、「あったらいいな」の設備・仕様など、手にはじめてよさがわかる造りとなっている。「見学会」などと違って、いつでも見学できるというのもうれしいかぎり。



駐車スペースも完備。お車での来場OK



同社スタッフ。土地探しからの相談も◎



ガラス製のモザイクタイルの意匠も素敵

■川口芝モデルハウス  
アクセス/JR京浜東北線&武蔵野線「南浦和」駅から徒歩あり。車で来場する場合はカーナビの住所を「川口市芝6225」にセット問合せ/0120-914-017 (9:00~18:00)

もっと詳しく知るにはこちら

(株)ライクスホーム 川口芝モデルハウス  
(住所) 埼玉県川口市芝6306-3  
☎0120-914-017  
(URL) <http://likes-h.net/>

問い合わせ先  
**Free 0120-914-017**

●担当者からご案内  
心と体によさしい自然素材。家事時間を短くする工夫やアイデアなど、ライクスホームの住まいには、子育て真っ最中のご夫婦のことがしっかり考えられています。もちろんコストの面でも。さらに女性ならではの目線を加えて、お客さま一人ひとりにあったプランを丁寧に描きます。お気軽に（株）ライクスホーム 軽にご相談ください。 本店店長 八重樫 清史



●価格の目安  
28.8万円/坪〜 Modren  
33万円/坪〜 natural  
40.8万円/坪〜 Likes  
上記3商品ともに延床面積30坪の場合（諸費用別）

●商品データ  
〈商品名〉natural  
〈工法・構造〉木造軸組  
〈標準工期〉約6ヶ月  
〈商品の特徴〉秩父産をはじめとする地域の松や杉をたっぷり用いた「木の家」。ほかにホウ酸処理されたクレーンで半永久的な効果をもつ防蟻剤「エコーロン」やホルムアルデヒドを吸着、分解する効果のある下地材「タイガーハイクリンボード」などを使用。コストを抑えつつ品質は高いレベルでキープされた。心と体と懐にやさしい住まい

●施工対応エリア  
埼玉県、東京都、千葉県、神奈川県、茨城県  
※詳細はお問い合わせください

●アフター・保証  
JiOによる瑕疵担保責任保険。引渡し1年後の定期点検。不具合等のご連絡に担当者が迅速に対応

●会社概要  
(設立) 2013年9月

(資本金) 1000万円  
(従業員数) 30名  
(FAX) 048-212-3942  
(URL) <http://likes-h.net/>  
(E-mail) [info@likes-home.net](mailto:info@likes-home.net)  
(対応可能工法) 木造軸組  
(施工実績) 6棟 (2015年度)  
(建設業許可番号)  
埼玉県知事許可 (般-28) 第69525号  
(宅建業免許番号)  
埼玉県知事免許 (1) 第23204号  
(他事業内容) 不動産仲介、土地戸建収益物件買取、分譲、住宅販売、建売販売、投資物件買取 など (営業所)

■川口芝モデルハウス  
埼玉県川口市芝6306-3 ※お客様専用駐車場5台有  
☎0120-914-017  
■荒川ショールーム (予約制)  
東京都荒川区町屋3-2-1  
ライオンズプラザショッピングモール内 B119  
TEL/03-6454-6600  
■千葉ショールーム  
千葉県千葉市花見川区畑町454-2  
TEL/043-330-3306

「価格もサイズもリアルなモデル」  
あこがれだけで、終わらせないで  
これが1000万円台前半から建てられるんだつたら、いっちゃよかったら。川口市芝にある「ライクスホーム」の体感モデルハウスを訪れたなら、きっとそんな気持ちを抱かせてくれるにちがいない。  
今年3月にオープンしたばかりのこのモデルハウス。地元・埼玉県産をはじめとした国産の杉、松の無垢材をたっぷり採用し、これにシラスや珪藻土といった自然素材、磁器やガラスのモザイクタイルが機能面でもデザイン面でも効果的に使用されている。これが20〜30坪という現実的なサイズに収められており、写真のようなダイナミックな吹き抜け、子育てママにうれしい家事ラクといったプランニングも満載。  
また数々の商品をラインナップすることで、1000万円を境に多くの価格帯に対応。さらには「土地の購入にお金が…」というオーナーに高く評価されている不動産部の存在や、既に土地をお持ちで測量図持参の方には、その日にプランと見積もりを提案できるスピード対応も魅力だ。

## このレポートの見どころ

- 地域の松、杉等を使用した豊富な商品をラインナップ
- 多くのオーナーが1000万円近辺で自然素材の家を入手
- 希望の土地を見つけた後はプラン&見積もりを即提示



4 / 無垢の床に現しの梁など、ナチュラル感たっぷりのLDK。名古屋モザイクのタイルを用いた装飾やライトグリーンの壁など、遊び心のあるデザインも◎ (N氏邸) 5 / 同社施工のリビングの一例。勾配天井に現しの梁、無垢材や「シラス」の塗り壁などオーナーの要望にとことん応える (施工例) 6 / 隣家が建ち並ぶ敷地のため、LDKは2階に配置。さらに接道する面は腰高窓とするなど、プライバシーの確保にも努めた。勾配天井は開放感を演出するだけでなく、キッチン上部のロフトも叶えた (T氏邸) 7 / 「庭のかわりに」とバルコニーは大きめに設計。プライバシーの確保と開放感のバランスもほどよい (T氏邸)

### Modelhouse

#### 南浦和駅より送迎あり 「川口芝モデルハウス」

社屋を兼ねた川口市芝のモデルハウス。「体感型」というだけに無垢材や自然素材、家事ラクの動線や設備など、手にしてはじめてそのよさがわかる造りとなっている。



### Interview

#### 現場を褒めるOBに 「ここなら大丈夫だ」

同社のOB宅を訪れた際「その方が現場監督さんのことをすごく褒めていて。現場まで目が行き届いているのがわかり「ここなら大丈夫」と安心できました」(Nさん)。



Nさんご家族と弊社・八重樫さん (後)

1 / 日あたりの悪い旗竿地。その特有のデメリットを少しでも解消するため、壁となる部分全面にガラスをたっぷりを使用した 2 / LDKの上部にまわりめぐらせた「塗り廊下」。子どもと比較すると大黒柱の太さがよく伝わってくる 3 / 「和モダン」という言葉がこれほどまでにしっくりくる住まいも、そうなかなかない。格子の意匠や勾配天井などが、この空間の開放感をさらに高めてくれている (このページの写真はすべて1氏邸)

### Cost

#### 土地なしでも諦めない 「コミコミ2305万円」

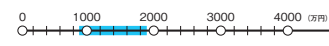
右の図は同社で家づくりを終えたオーナーの一例。土地代のほか付帯する工事費等を含んでも2305万円なら、諦めていた人も「自分たちでも…」と希望がわいている？

コスト事例：埼玉県川口市N氏邸	
敷地面積	100.00㎡ (30.2坪)
延床面積	99.37㎡ (30.0坪)
本体価格	1225万円
付帯工事価格等	100万円
土地価格	980万円
合計	2305万円

「コミコミで30坪 1225万円～」  
その中身、OBにあって確かめよう

### Company Data | 会社情報 |

#### 〈得意な施工価格帯〉



坪単価：23.3万円～ (Wwe) 26.2万円～ (Fix) 28.8万円～ (Modern) 33万円～ (natural) 40.8万円～ (Likes) ※延床面積30坪・諸費用別

電話をする

FREE 0120-914-017

正式社名 (株) ライクスホーム 川口芝モデルハウス  
住所 埼玉県川口市芝 6306-3  
TEL 0120-914-017  
URL http://likes-h.net/

■アフター・保証  
日本住宅保証検査機構 (JIO) による瑕疵担保責任保険。引渡し1年後の定期点検。不具合等のご連絡に担当者が迅速、丁寧に対応

■会社概要  
《設立》2013年9月 (資本金) 1000万円 (従業員数) 20名 (対応可能工法) 木造軸組 (施工実績) 12棟 (2015年度) (施工エリア) 埼玉県、東京都、千葉県、神奈川県、茨城県 ※詳細はお問い合わせください (建設業許可番号) 埼玉県知事許可 (第28) 第69525号 (宅建業免許番号) 埼玉県知事免許 (1) 第23204号 (営業所) 川口芝モデルハウス 埼玉県川口市芝6306-3 (お客様専用駐車場5台あり) TEL:0120-914-017 ■ 常川ショールーム (予約制) 東京都荒川区町屋3-2-1ライオンズプラザショッピングモール内 B119 TEL:03-6454-6600 ■ 千葉ショールーム 千葉県千葉市花見川区畑町452-4 TEL:043-330-3306

「隠さず全部みせます」  
自信があるからOBに聞いてもらって大丈夫

ライクスホームは地域産をはじめとする無垢材や自然素材を使いながらも、コストを抑えた家づくりで多くの支持を集める会社だ。5種類の商品ラインナップで幅広い予算に対応。中でも「諸費用などコミコミで1225万円でご提案可能です」と担当者。こう聞いて「本当に？」と思う方もいるはず。その疑問を払拭してくれるのが、すでに同社で家づくりを終えたオーナーのお宅を訪問、お話を聞ける「OB宅訪問」なのだ。

ここではデザインや仕様、無垢材の感触が確かめられるのももちろん、お金のことや担当者の対応といった生々しい話まで聞けるので、HPや広告では聞きにくいようなこと、絶対の自信があるから包み隠さず、すべてを見せることができるのだ。

さらに同社では川口市芝に体感型モデルハウスを用意。気軽に見学したいなら、まずはこちらへ。

「隠さず全部みせます」  
自信があるからOBに聞いてもらって大丈夫

- [ 得意なテーマ ]
- ▶ 通風・採光
  - ▶ 収納・家事ラク
  - ▶ デザイン
  - ▶ 自然素材
  - ▶ 耐震・免震・制震
  - ▶ 高気密・高断熱
  - ▶ 省エネ・創エネ
  - ▶ 1000万円台
  - ▶ 人柄・迅速な対応
  - ▶ アフターサービス



1・2 / 小上がりはこんな感じに腰掛けたり、下部を引き出し収納にしたり。カウンターの高さともびったり 3 / 軒天に無垢材を貼ったバルコニーでは、テントを張ってちょっとした「アウトドア気分」を楽しんだりも 4 / 横になったり、子どもを寝かせつけたり、洗濯物を畳んだり。小上がりは多目的空間 5 / こだわりが感じられるエントランス。遊びにきた友だちが「木のいいにおいがするね」というほど、玄関から清涼な香りで満たされている（この見開きページの写真はすべてN氏邸）



無垢の床に現しの梁など、ナチュラル感たっぷりのLDK。名古屋モザイクのタイルを用いた装飾や一方の壁色をライトグリーンにするなど、遊び心のあるデザインも◎

## Modelhouse

南浦和駅より送迎あり  
「川口芝モデルハウス」

新社屋を兼ねた川口芝モデルハウス。「体感型」というだけに無垢材や自然素材、家事ラクの動線や設備・仕様等、手にしてはじめてそのよさがわかる造りとなっている。



## Interview

現場を褒めるOBに  
「ここなら大丈夫だ」

同社のOB宅を訪れた際「その方が現場監督さんのことをすごく褒めていて。現場まで目が行き届いているのがわかり「ここなら大丈夫」と安心できました」（Nさん）。



Nさんご家族と当社・八重樫さん（後）

# 1000万円台で手に入れる無垢の家 土地探しも頼れて、至れり尽くせり

## Company Data | 会社情報 |

### 〈得意な施工価格帯〉

0 1000 2000 3000 4000 (万円)

28.8万円/坪～(Modern) 33万円/坪～(natural) 40.8万円/坪～(Likes) ※3商品ともに延床面積30坪の場合（諸費用別）

正式社名 (株) ライクスホーム 川口芝モデルハウス  
住所 埼玉県川口市芝 6306-3  
TEL 0120-914-017  
URL <http://likes-h.net/>

■アフター・保証  
日本住宅保証検査機構（JIO）による瑕疵担保責任保険、引渡し1年後の定期点検、不具合等のご連絡に担当者が迅速、丁寧に対応  
■会社概要  
（設立）2013年9月（資本金）1000万円（従業員数）30名（対応可能工法）木造軸組（施工実績）6棟（2015年度）（施工エリア）埼玉県、東京都、千葉県、神奈川県、茨城県 ※詳細はお問い合わせください（建設業許可番号）埼玉県知事許可（特-28）第69525号（宅建業免許番号）埼玉県知事免許（1）第23204号（営業所）川口芝モデルハウス 埼玉県川口市芝6306-3（お客様専用駐車場5台有）TEL/0120-914-017 ■菊川ショールーム（予約制）東京都菊川区可児3-2-1ライオンズプラザ ヨーピングモール内 B119 TEL/03-6454-6600 ■千葉ショールーム 千葉県千葉市花見川区畑町452-4 TEL/043-330-3306

電話をする

FREE 0120-914-017

### 【得意なテーマ】

- ▶ 通風・採光
- ▶ 収納・家事ラク
- ▶ デザイン
- ▶ 自然素材
- ▶ 耐震・免震・制震
- ▶ 高気密・高断熱
- ▶ 省エネ・創エネ
- ▶ 1000万円台
- ▶ 人柄・迅速な対応
- ▶ アフターサービス

「あこがれから確信へ」  
価格も延床もリアルな  
川口芝モデルハウス

3種類の商品ラインナップすることで、1000万円を境に幅広い価格帯に対応するライクスホーム。その家づくりに共通しているのは、限られた予算の中でも無垢材や自然素材が使えること。

写真で紹介したNさんも「あこがれていた無垢材の家が予算内で叶えられると確信したから」と同社を選んだお一人。さらに「土地探しにも強い。一次取得の方は頼りになると思いますよ」とも。完成した住まいは「遊びにきた友だちも『木のおいがいいね』って勝手にくつろいでくれるんですよ（笑）」というほどの満足度とか。そんな同社の家づくりを体感できるのが、川口市にあるモデルハウス。地元・埼玉県産の無垢材をはじめ、シラスや珪藻土などの自然素材が延床20×30坪というリアルサイズの空間にたっぷり。その日にプランと見積りを提案できるスピーディな対応も魅力的だ。



1、2 / 吹き抜けとFIX窓の組み合わせがとても開放的。振り座卓を叶えた小上がりのリビングは腰掛けるのに丁度いい高さ40cm。キッチンから視線が合うのも◎ 3 / 3階ホールの壁は格子状にして光と風を通しやすく。本や小物を置くのもおしゃれ 4 / 「和」の雰囲気たっぷりの洗面スペース。段差をついた高い側はパウダースペースに 5 / 1階には趣味のドラムを楽しめる防音室を設置。高気密・高断熱の住まいと相まって防音性能は高い。自由設計だからこそ、ここまでやれるのだ



### Modelhouse

#### 南浦和駅より送迎も可「川口芝モデルハウス」

社屋を兼ねた川口市芝のモデルハウス。「体感型」というだけに無垢材や自然素材、家事ラクの動線や設備など、手にしてはじめてそのよさがわかる造りとなっている。



外環道&国道298号沿い。駐車場完備

※延床面積30坪の場合。本体価格+諸費用込みの価格 (別途費用: 地盤改良工事費、外構工事費、エアコン、照明、カーテン)

### Cost

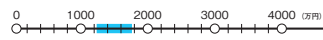
#### 土地なしでも諦めない「コミコミ2305万円」

右の図は同社で家づくりを終えたオーナーの一例。土地代のほか付帯する工事費等を含んでも2305万円なら、諦めていた人も「自分たちでも…」と希望がわいてくる?

コスト事例: 埼玉県川口市N氏邸	
敷地面積 / 100.00 m <sup>2</sup> (30.2 坪)	
延床面積 / 99.37 m <sup>2</sup> (30.0 坪)	
本体価格	1225万円
付帯工事価格等	100万円
土地価格	980万円
合計	2305万円

### Company Data | 会社情報

#### 〈得意な施工価格帯〉



WWE/1225万円、FIX/1285万円、Modern/1400万円、Natural/1500万円、muku/1700万円、Likes/1795万円 (※)

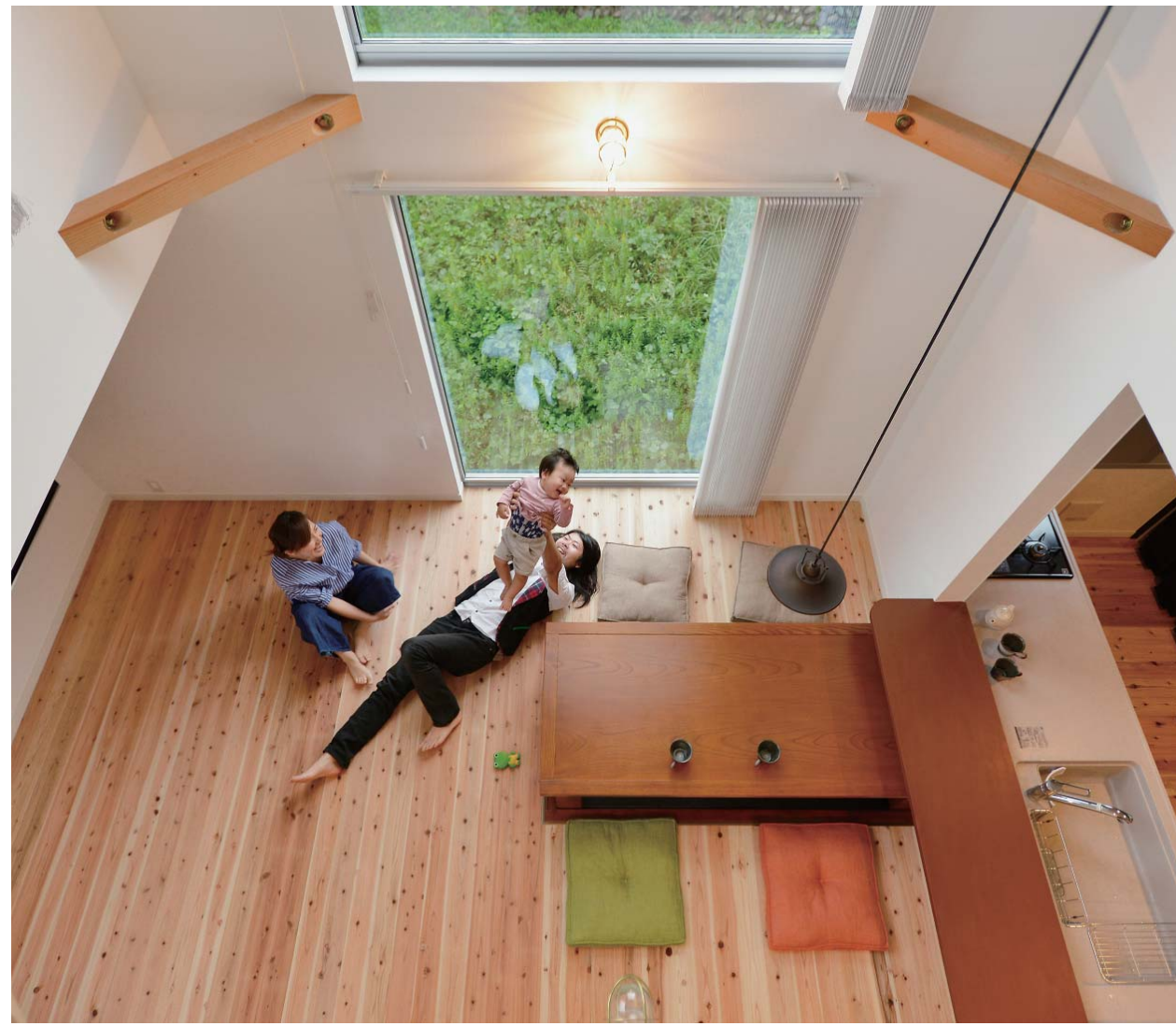
正社名 (株) ライクスホーム 川口芝モデルハウス  
住所 埼玉県川口市芝 6306-3  
TEL 0120-914-017  
URL http://likes-h.net/

■アフター・保証  
日本住宅保証検査機構 (JIO) による瑕疵担保責任保険、引渡し1年後の定期点検、不具合等のご連絡に担当者が迅速、丁寧に対応

■会社概要  
《設立》2013年9月 (資本金) 1000万円 (従業員数) 20名 (対応可能工法) 木造軸組《施工実績》12棟 (2015年度) 《施工エリア》埼玉県、東京都、千葉県、神奈川県、茨城県 ※詳細はお問い合わせください (建設業許可番号) 埼玉県知事許可 (第28) 第69525号 (宅建業免許番号) 埼玉県知事免許 (1) 第23204号 (営業所) 川口芝モデルハウス 埼玉県川口市芝6306-3 (お客様専用駐車場5台有) TEL:0120-914-017 ■ 川口ショールーム (予約制) 東京都荒川区町屋3-2-1ライオンズプラザショッピングモール内 B119 TEL:03-6454-6600 ■千葉ショールーム 千葉県千葉市花見川区畑町452-4 TEL:043-330-3306

#### 電話をする

FREE 0120-914-017



「川口のモデルハウスで無垢床の心地よさを実感。温もりがあってやわらかいので寝転ぶと本当に気持ちがいいですね」とTさん (この見開きページの写真はすべてT氏邸)

## 無垢の家。あきらめる前に相談を 30坪ならコミコミで1225万円～

ライクスホームは素材や性能にこだわりながら、なんといっても手の届きやすい価格が魅力的。その価格は1225万円。しかも諸費用の入った「コミコミ価格※」で、かつその住まいは耐震面や断熱面にもちゃんと配慮されたものというからじつに良心的。また同社には不動産部門もあるため「土地がないから」とあきらめていた方にも頼もしい。さまざまな土地を扱うため、狭小・変形地への対応もお手のものだ。そんな同社では川口市芝に体感型モデルハウスを用意。デザインや無垢材の雰囲気を感じられると人気だ。さらに入居済みのオーナー宅を訪問し、お話が聞けるイベント「OB宅訪問」も随時開催。お金のことや担当者の対応といった、本音の部分が聞けるので、HPや広告が鵝呑みにできないという方にはぴったり。興味がある方は気軽に問い合わせを。

川口芝にモデルハウス  
土地なしの方、大歓迎  
狭小・変形の相談も◎

#### [得意なテーマ]

- ▶ 通風・採光
- ▶ 収納・家事ラク
- ▶ デザイン
- ▶ 自然素材
- ▶ 耐震・免震・制震
- ▶ 高気密・高断熱
- ▶ 省エネ・創エネ
- ▶ 1000万円台
- ▶ 人柄・迅速な対応
- ▶ アフターサービス

完成した家を見てきました

## 予算別 お住まい拝見レポート

# デザイナーとともに産地まで 行って選んだ「10寸大黒柱」



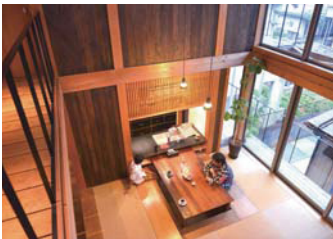
日当たりの悪い旗竿地特有のデメリットを少しでも解消するため、一面ガラスを多く採用



玄関そばにはお散歩がえりの愛犬用にシャワーを設置。金属とタイルの組み合わせもいい



「和モダン」という言葉がこれほどまでにしっくりくる住まいも、そうなかなかない。格子の意匠や勾配天井と一面ガラスの組み合わせが、この空間の開放感をさらに高めてくれる



掘座卓のダイニングはキッチンに立つ人と視線の合う高さ。「会話がとてもしやすいです」



アイアンと木を組み合わせせたモダンな「らせん階段」は、岩田デザイナーお得意の意匠だ



LDKの上部にまわりめぐらせた「渡り廊下」。子どもと比較すると大黒柱の太さがわかる

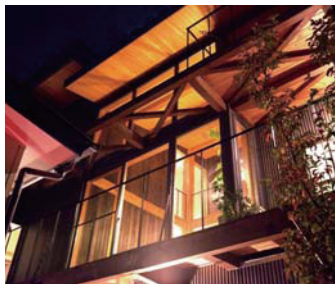
## I さんのお住まい

《家族構成》夫婦+子ども2人+愛犬  
《延床面積》165.00㎡ (49.9坪)  
《敷地面積》161.00㎡ (48.7坪)  
《工法・構造》木造軸組  
《竣工年月》2009年8月

## もっと詳しく知るにはこちら

(株) ライクスホーム 川口芝モデルハウス  
《住所》埼玉県川口市芝6306-3  
☎ 0120-914-017  
《URL》<http://likes-h.net/>

問い合わせ先  
**Free 0120-914-017**



採光を目当てに採用した一面ガラスから灯りがこぼれ、夜はまた違った雰囲気を出し出す



「和モダン」に囲まれての暮らしに大満足のご様子。その笑顔にはそれがよく現れている

## Q 完成した家の 特徴は？

A どこか温かみがあって懐かしい感じが好みだったので、岩田デザイナーの提案する「和モダン」はまさにドストライク。毎日ふれるのが楽しくなるような意匠や造作にも、非常に満足しています。

## Q 家づくりの 感想は？

A 10寸の大黒柱は岩田デザイナーといっしょに福島まで行って選んだもの。それだけに愛着もひとしお。経年変化を楽しみつつ、これからも大事に住んでいきたいという気持ちでいっぱいです。

完成した家を見てきました

## 予算別 お住まい拝見レポート

# 無垢材と「シラス」の塗り壁 インテリアとも相性ぴったり



キッチンから見た2階LDK。ダイニングは低めの天井で落ち着きをもたらし、逆にリビング部分は勾配と現しの梁を活かして開放感たっぷりに仕上げるなど、用途にあわせて空間をデザイン。無垢材とシラスの塗り壁が醸し出すナチュラルな雰囲気とインテリアとの相性はぴったり



庭のかわりに大きめのバルコニーを設置。プライベートと開放感の程よいバランスもいい



床は無垢のスギ。適度に温もりとやわらかさがあり、小さな子どものいる家庭にぴったり



LDKはL字型に配置。こうすることで「つながり」を意識しつつ、「食べる」「くつろぐ」といった暮らしのシーンにあわせたゾーニングが叶う。階段横の棚など、収納もたっぷりと設けた

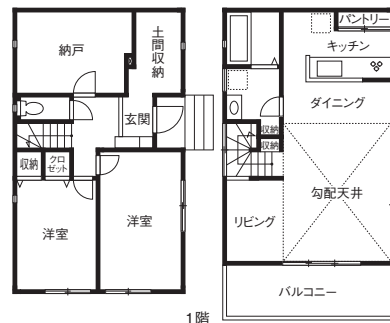
## Tさんのお住まい

《家族構成》夫婦+子ども1人  
《延床面積》92.73㎡ (28.0坪)  
《敷地面積》93.07㎡ (28.1坪)  
《工法・構造》木造軸組  
《竣工年月》2016年7月

もっと詳しく知るにはこちら

(株)ライクスホーム 川口芝モデルハウス  
《住所》埼玉県川口市芝6306-3  
☎0120-914-017  
《URL》<http://likes-h.net/>

問い合わせ先  
**Free 0120-914-017**



ガルバリウム調のサイディングと片流れの屋根でスタイリッシュに

### Q 依頼先の 決め手は？

A もともとナチュラルな雰囲気が趣味。そのためいわゆる“フローリング”が自分には安っぽく見えてしまい…。そんな中、無垢材と塗り壁が予算内で使えるライクスホームさんに出会いました。

### Q 家づくりの 要望・こだわりは？

A 既存のものを含め、インテリアと調和がとれた素材選び、デザインを希望。見ているとおり、バッチリ決まっていると思います。あと服が好きなので、収納はたっぷり欲しいとお願いしました。

# 「ワンフロアみたいに声が届く」 吹き抜けが叶える家族の“安心”

## 家づくりの要望・こだわり

手狭になったアパートですが家族の音が届きやすいのはよかったです。なので新しい家には大きな吹き抜けを設けて1階と2階を接続。どこにいてもコミュニケーションがとれるので安心感がありますね。

## 家づくりのきっかけ

手狭になってきたアパートに「そろそろ」と考えて、最初は建売などを見て回ったのですがイマイチ気に入らず…。「だったら注文のほうが！」と一念発起して土地探しから相談できる同社に相談したんです。

Iさん家族が

で建てた家

家族構成：夫婦+子ども2人

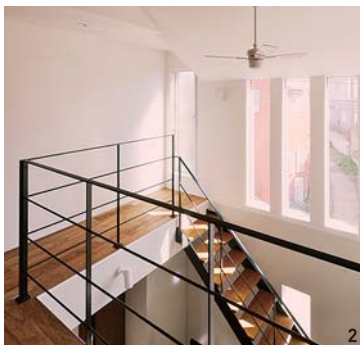
[ 延床面積 ] 100.09㎡ (30.2坪)

[ 敷地面積 ] 101.58㎡ (30.7坪)

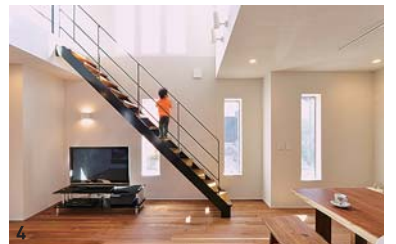
[ 工法・構造 ] 木造軸組

[ 竣工年月 ] 2017年3月

[ 本体価格 ] 1465万円



1 / 大きく開口した吹き抜けのおかげで家のどこにいても家族の音がお互いの耳に届く 2 / スリットのFIX窓から取り入れられた光は吹き抜けをとおりて家全体に行きわたる 3 / ロフトへとつながる梯子付きの壁はレッドシダー仕上げ 4、5 / リビング階段はIさんたっの要望。スケルトンとすることで光と風、視線を遮ることなく開放感いっぱい 6 / 小上がりには丁度いい高さに調整したカウンターを造作



電話をする

FREE 0120-914-017

正式社名 (株) ライクスホーム 川口芝モデルハウス  
住所 埼玉県川口市芝 6306-3  
TEL 0120-914-017  
URL <http://likes-h.net/>



存在感をなつブラックの外壁はジョリパッド仕上げ。ベランダの欄とド Iさんご家族。「土地探しから相談できるラ  
アをウッディ調のカラーが挿し色となり、「黒」をさらに引き立てている イクスホームさんは頼もしい存在でした」

# 「使ってわかった無垢材のよさ」 細部に詰まった現場監督との絆

Yさん家族が

で建てた家

家族構成：夫婦＋子ども1人



## 住み心地

最初はあまり考えていなかった「無垢材」ですが、いざ暮らし始めてみると冬は冷たくなく、夏はさらさらと気持ちがいいですね。子どもが舐めても安全なので、今では「使ってよかったな」と思っています。

## 家づくりの感想

契約や打ち合わせを急かされることなく、じっくり家づくりを進められました。とくに細かい部分は現場監督の奥野木さんと相談しながら丁寧に仕上げていったので、満足度はかなり高いです。

[ 延床面積 ] 104.55㎡ (31.6坪)  
[ 敷地面積 ] 105.78㎡ (31.9坪)  
[ 工法・構造 ] 木造軸組  
[ 竣工年月 ] 2016年5月



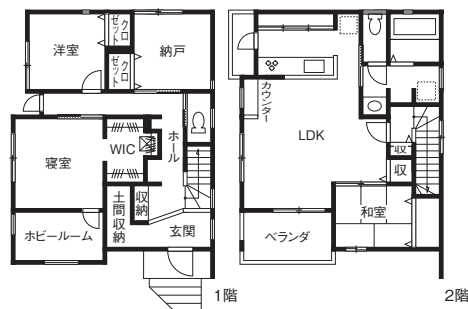
1～3／勾配天井に現しの梁が明るく開放的な2階LDKは多目的な和室も併設。対面キッチンの反対側に設けたニッチは奥面の色にまでこだわった。またリビング隅に設けたカウンターは、窓からの光で明るいスペース 4／床は秩父産のスギ。子どもが舐めても安全の無垢材だ 5／清潔感のある寝室にはホビールームを併設 6／ベランダは「すのこ」を造作して室内とフラットに接続。リビングの延長として使える



電話をする

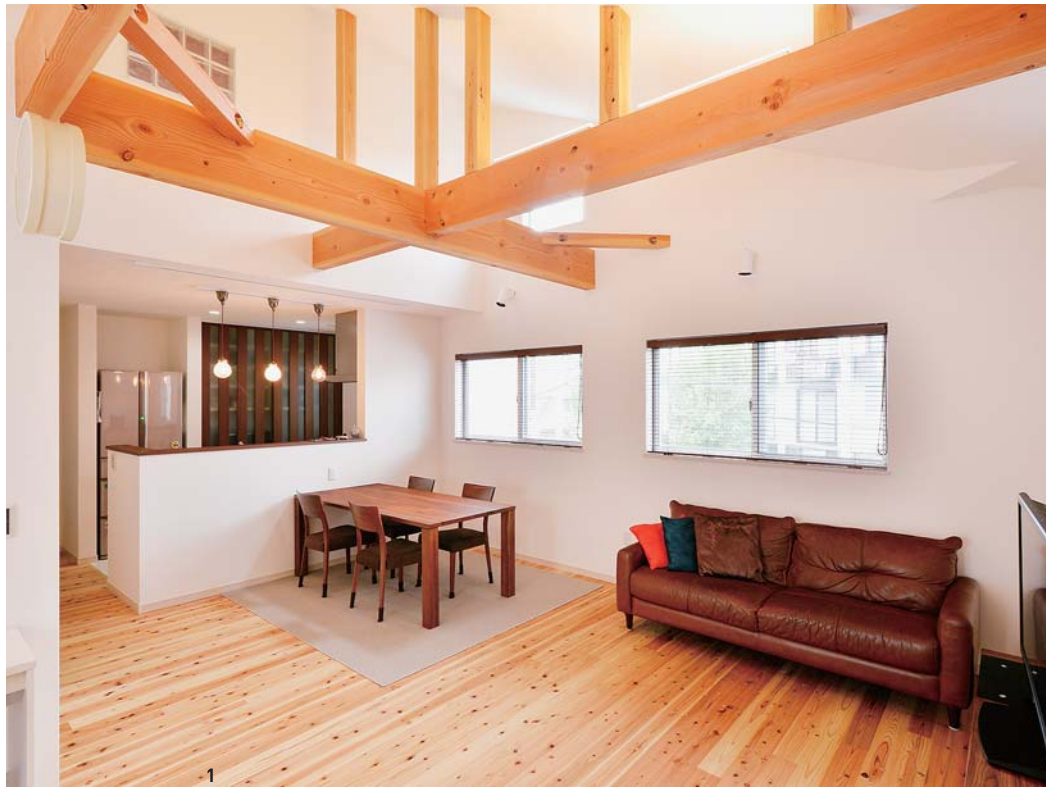
FREE 0120-914-017

正式社名 (株) ライクスホーム 川口芝モデルハウス  
住所 埼玉県川口市芝 6306-3  
TEL 0120-914-017  
URL <http://likes-h.net/>



ソリッドな雰囲気ガルのバルコニーにベランダの手摺りや軒天の色がアクセント





Tさん家族が  
で建てた家

家族構成：夫婦+子ども2人

[ 延床面積 ] 110.13㎡ (33.3坪)  
[ 敷地面積 ] 107.43㎡ (32.4坪)  
[ 工法・構造 ] 木造軸組  
[ 竣工年月 ] 2016年9月



## 端正なガルバリウムの内側に 家族を包み込む「無垢なる空間」

1～3 / 隣家が建ち並ぶ敷地のため、LDKは2階に配置。さらに接道する面は腰高窓とするなど、プライバシーの確保にも努めた。勾配天井は開放感を演出するだけでなく、キッチン上部のロフトも叶えた。4・5 / 玄関は2WAYに。アーチ壁の向こう側はコートも掛けられるシューズインクローク。その先にはモザイクタイルで装飾した洗面も。6 / ウッディなポーチは漆黒のガルバリウムのアクセント

### 完成した家の特徴

硬質なガルバリウムに鋭角なデザインとすることでスタイリッシュな外観。その中身は無垢の床や現しの梁等、温かみのある真逆の雰囲気。のびのびと過ごす子どもたちを見るとこちらもうれしくなりますよ。

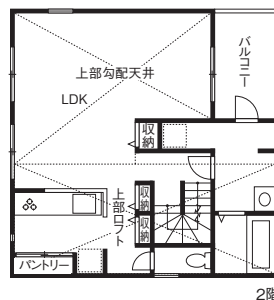
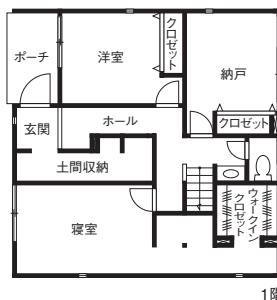
### 建築会社の決め手

母の住まいを建ててくれた、現場監督の奥野木さんが依頼の決め手です。丁寧な対応と仕事ぶりがとても信頼できたので「自分の家のときも…」と心に決めていました。その判断に間違いはなかったようですね。

電話をする

FREE 0120-914-017

正式社名 (株) ライクスホーム 川口芝モデルハウス  
住所 埼玉県川口市芝 6306-3  
TEL 0120-914-017  
URL <http://likes-h.net/>



ピンと切り立った片流れのデザインがシャープな印象を与える



Sさん家族が  
自動出力／価格帯  
で建てた家  
家族構成：夫婦+子ども1人+猫2匹

[ 延床面積 ] 104.74㎡ (31.6坪)  
[ 敷地面積 ] 100.34㎡ (30.3坪)  
[ 工法・構造 ] 木造軸組  
[ 竣工年月 ] 2017年6月

注文／実例ラインナップ1P用

更170116新



## 天井や階段、家中に自然素材 回遊動線は働く夫婦の強い味方

### 建築会社の決め手

担当の八重樫さんの気が合ったのもありますが、予算内でも自然素材がたっぷり使えること、そしてオーナー支給を快諾してくれることも大きかったですね。家に変えるのが楽しみなくらい、満足度は高いです。

### 家づくりの要望・こだわり

共働きなので家事の時間や手間は極力減らしたい。そこで完成したのがLDKから水まわり、キッチンぐるりと回遊できる動線。玄関からパントリーまでも最短で行けるのでお米などの重い買い物も楽です。

1/床はもちろん天井にもたっぷりのスギの無垢材を使用 2/おしゃれなドアはオーナー支給。開ければ回遊動線に 3/キッチンに貼ったタイルもSさん自ら探した支給品だ 4/スギの無垢材で造作した階段。踏み込んだ感じにハッキリとした違いがある 5/玄関には土間収納を併設。Sさんの趣味であるサーフィンのアイテムなどもたっぷりしまえる 6/水まわりには作業カウンター兼ファミリー収納を併設

免費コメント配置

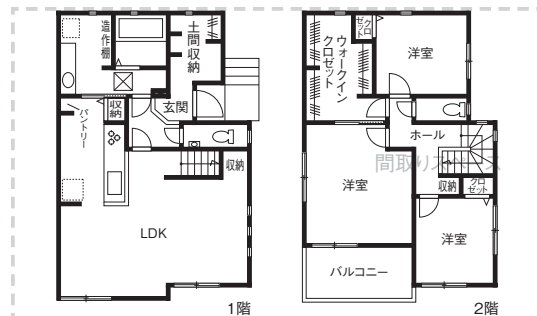
掲載社名(弊社にて印刷時に自動出力されます)

自動出力／連動ナンバー

電話をする

FREE 0120-914-017

正式社名 (株)ライクスホーム 川口芝モデルハウス  
住所 埼玉県川口市芝 6306-3  
TEL 0120-914-017  
URL <http://likes-h.net/>



ファサードには最小限の窓。バルコニーも目に入る位置になく、景観にも配慮した

本企画は価格帯表記必須です。施主様の許諾は取れていますか

000

000

●当原稿は色見本ではありません●  
ご確認いただいている原稿は、印刷物ではありません。実際の印刷に極力近い形での出力を心掛けています。印刷の色調・出力のタイミングなどにより色調・書体などが若干異なって見える場合がございますのでご了承ください。

記載内容につきましては  
すべて確認しました

サイン

2017/07/22 23:13:44

# 「自然素材×たっぷり土間収納」 キャンプ好きのご家族も大満足

Tさん家族が

で建てた家

家族構成：夫婦+子ども2人



[ 延床面積 ] 103.08㎡ (31.1坪)  
[ 敷地面積 ] 75.01㎡ (22.6坪)  
[ 工法・構造 ] 木造軸組  
[ 竣工年月 ] 2017年1月

## 住み心地

22坪強の土地でしたが2台分の駐車スペースやたっぷりしまえる土間収納なども実現できて、キャンプ好きのわたしにはぴったりの住まい。無垢の床は素足に心地よく、さわやかな香りにもいやされます。

## 建築会社の決め手

土地探しからの家づくりだったので建物にかけられるお金は限られていました。いろいろな会社を比較しましたが、価格と叶えられることのバランスが一番よかったのがライクスさん。無垢材の床も決め手です。

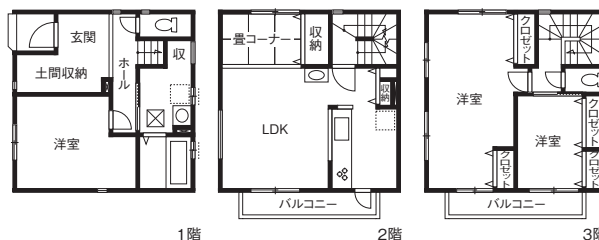


1/白い壁に無垢の床。さわやかなブルーのソファやおしゃれなダイニングテーブルがカリフォルニアの住まいを思わせる。壁面に造作した棚もいい雰囲気 2/ハイサイドライトが明るさをもたらす2階LDK。リビングに設けた手洗いは子育て中はとくに便利 3/たっぷりのキャンプ道具が格納できる土間収納。出し入れもしやすい設計だ

電話をする

FREE 0120-914-017

正式社名 (株)ライクスホーム 川口芝モデルハウス  
住所 埼玉県川口市芝 6306-3  
TEL 0120-914-017  
URL <http://likes-h.net/>



22坪強の敷地に2台分の駐車スペースは、狭小プランの好事例